

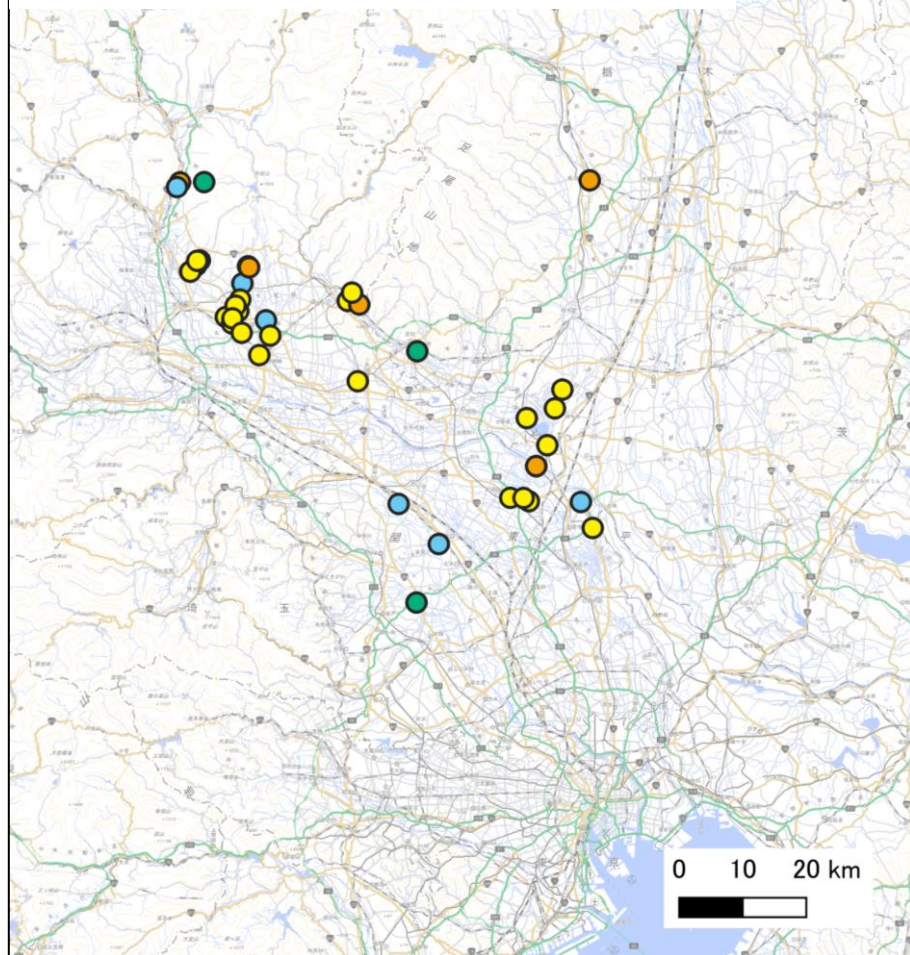
カスリーン台風に関する自然災害伝承碑の年別建立基数

掲載されているカスリーン台風関連碑51基のうち、25基は発災後10年以降に建立されている。1基は建立年不明。(2023年9月28日 現在)

自然災害伝承碑データダウンロードページ：
https://www.gsi.go.jp/bousaichiri/denshouhi_datainfo.html



関東地方(利根川・荒川流域)



東北地方(北上川流域)



カスリーン台風に関する自然災害伝承碑の分布と建立年代

発災直後だけでなく、近年もカスリーン台風の教訓を伝承する自然災害伝承碑が建立されていることがわかる。